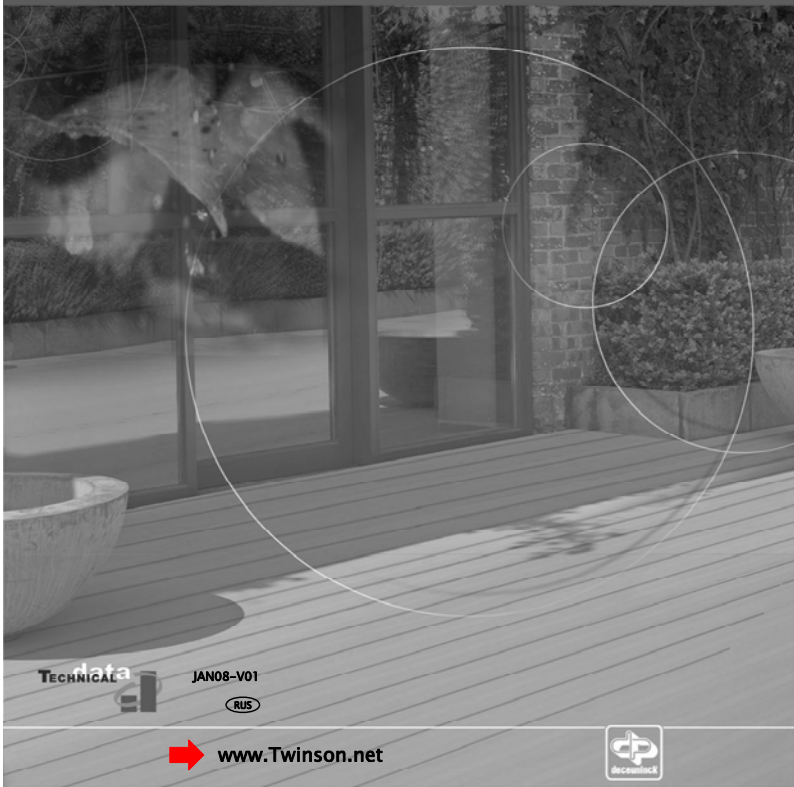
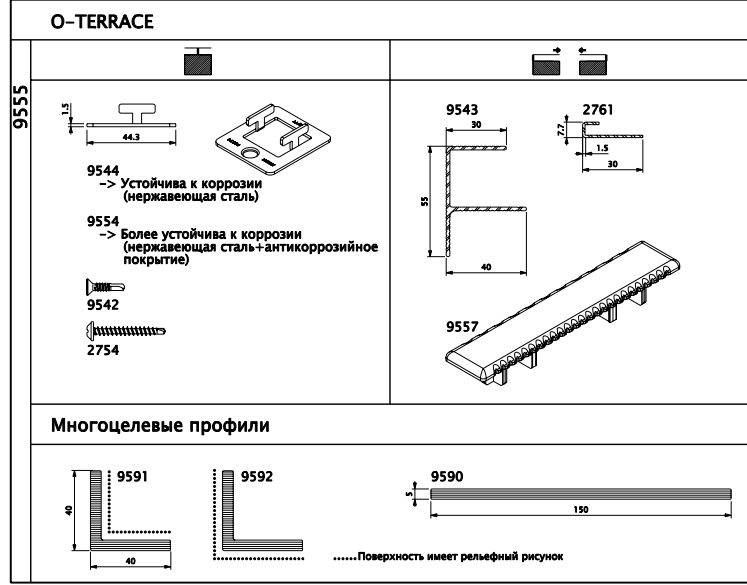
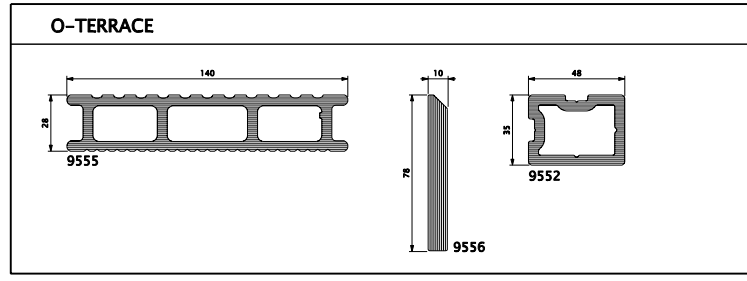


Указания по монтажу O-TERRACE



TECHNICAL JAN08-V01
www.Twinson.net

2



3

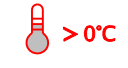
O-TERRACE

Уход и очистка
Для эффективной очистки покрытия пятна лучше удалять как только они появились, используя воду, неагрессивное чистящее средство и губку. В большинстве случаев покрытие можно очистить струей воды под высоким давлением с возможным добавлением неагрессивного чистящего средства. Для удаления пищевых пятен (томатная паста, вино, суп, фруктовый сок, кофе-золь, кофе, чай, ...) используется слабый отбеливающий раствор на основе хлора. Пятно необходимо хорошо потереть, а покрытие затем обильно промыть водой. Для большинства масляных, жирных пятен, силикона и клея предназначен очиститель O-Clean. За дополнительной информацией обратитесь представителю Deseuninck или посетите сайт www.twinson.net

Инструмент



Температура установки



Условия хранения материала



Для соблюдения техники безопасности при работе рекомендуется использовать очки и перчатки

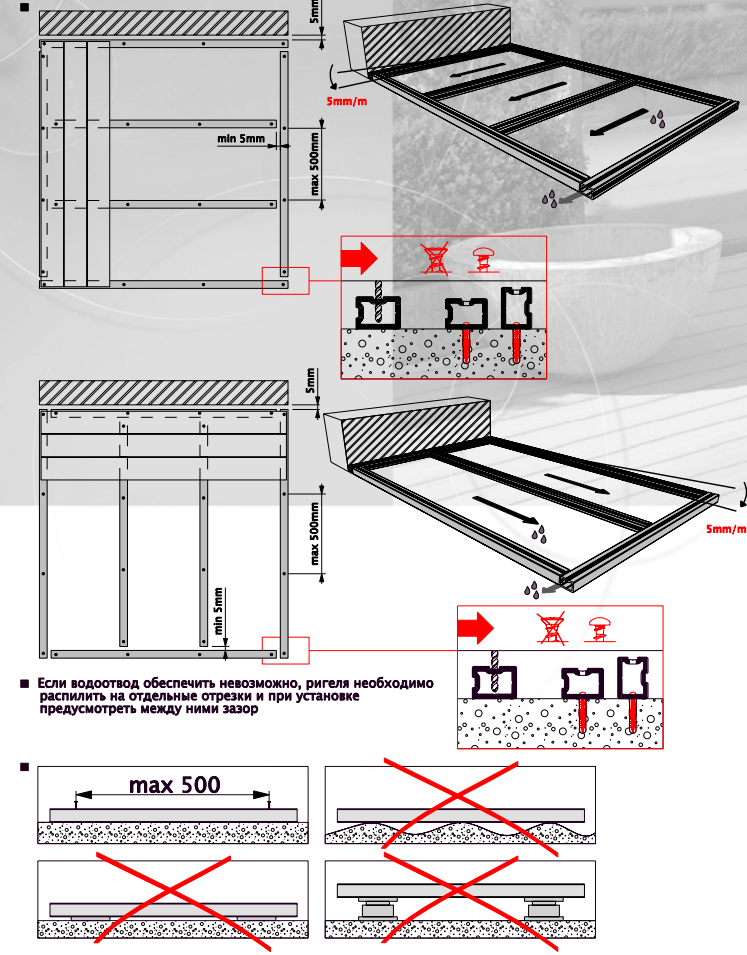


Перед установкой материал должен пролежать в условиях монтажа 24 часа

4

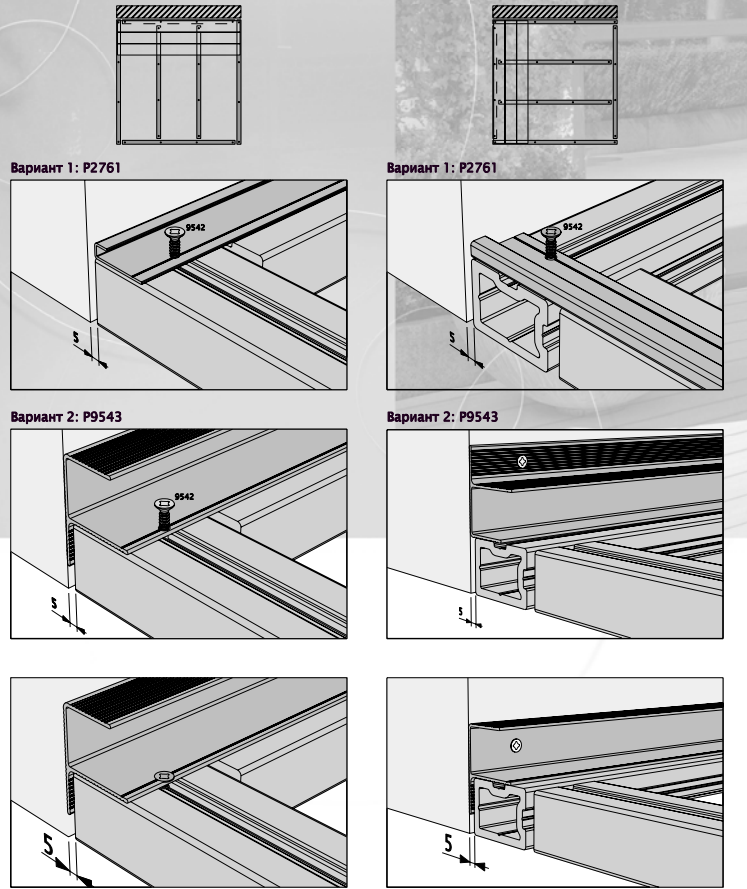
Установка ригелей

Вариант 1: ригель P9552



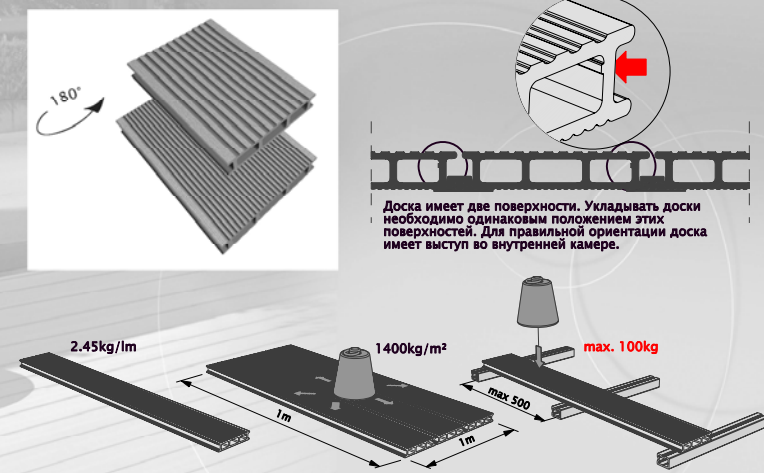
6

Начало установки: Стартовые профили P2761 или P9543

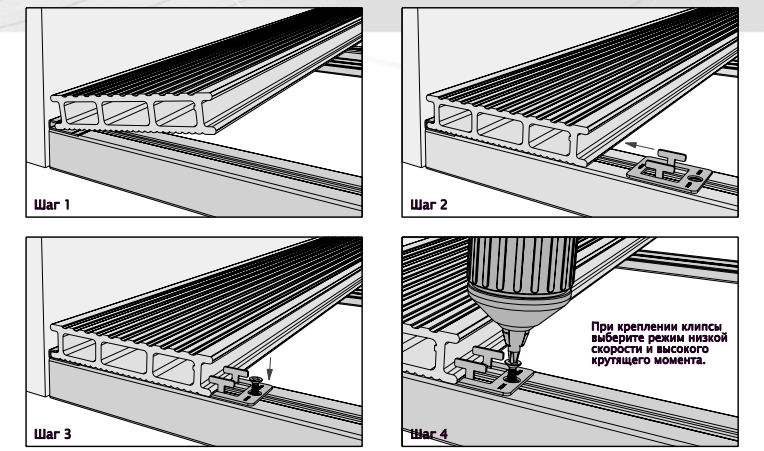


7

Расположение доски P9555 и максимально допустимые нагрузки



Установка досок P9555:

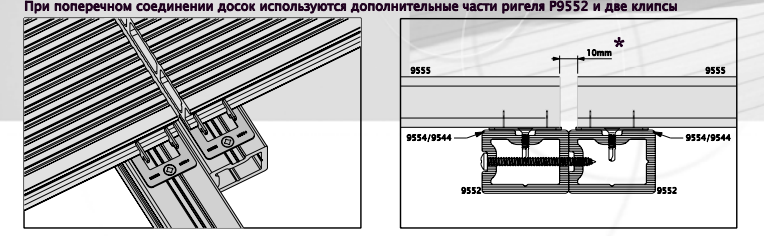


8

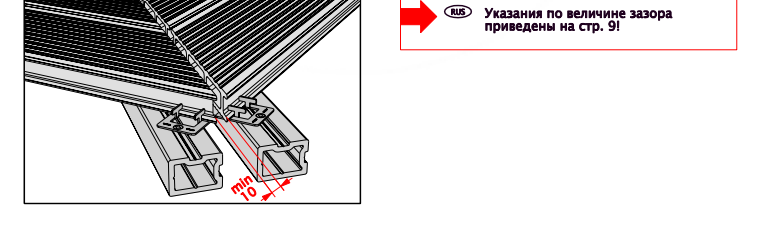
Применение клипс P9544/P9554



Поперечное соединение:

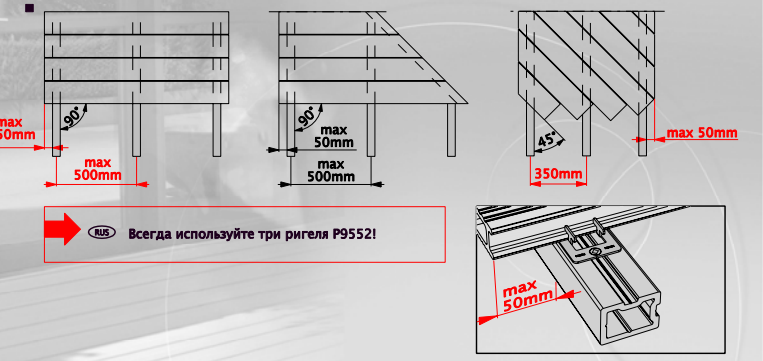


Угловое соединение: угол 90°

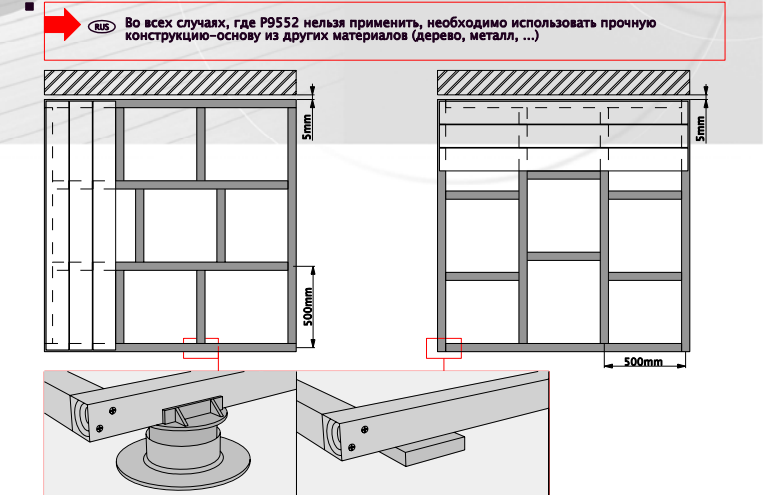


5

Установка ригелей



Вариант 2: альтернатива ригелю

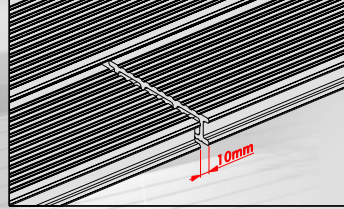


* Указания по величине зазора приведены на стр. 9!

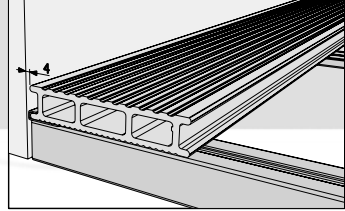
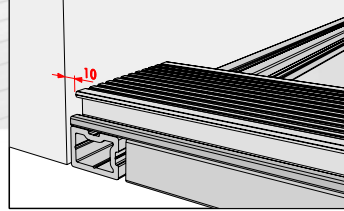
Расширение доски P9555:

Для компенсации расширения необходимо учитывать удельное удлинение доски 3 мм/м.

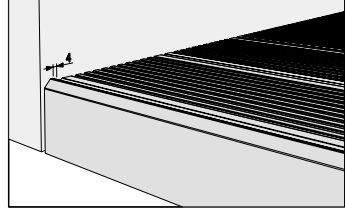
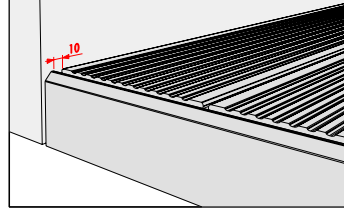
1. При поперечном соединении досок между ними предусматривается зазор 10 мм



2. Зазоры между доской и стеной

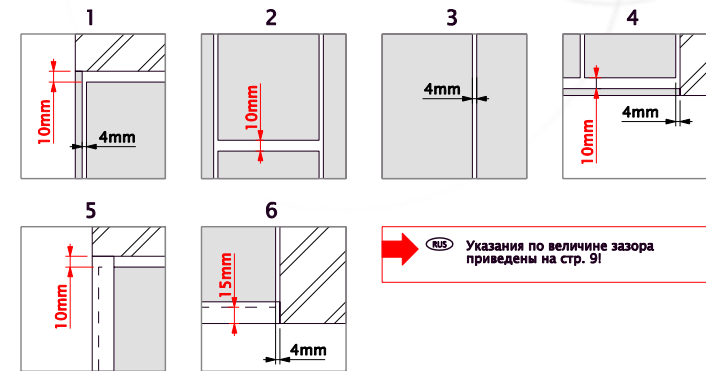
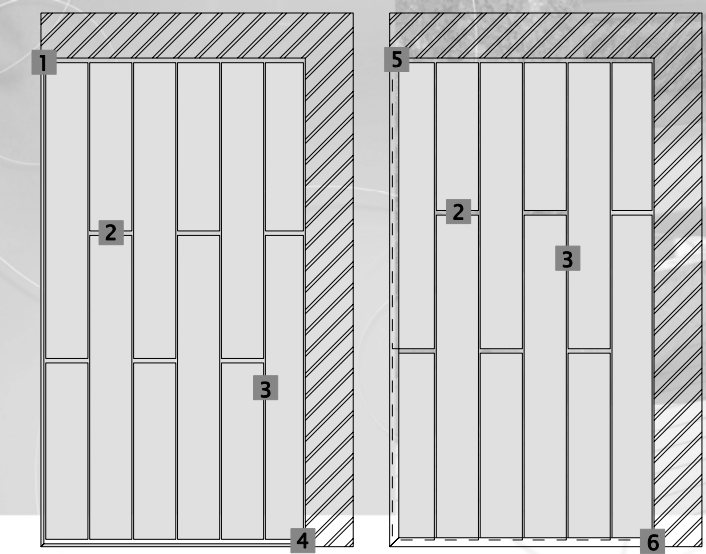


3. Зазоры между доской и плинтусом



Общие рекомендации для учета расширения:

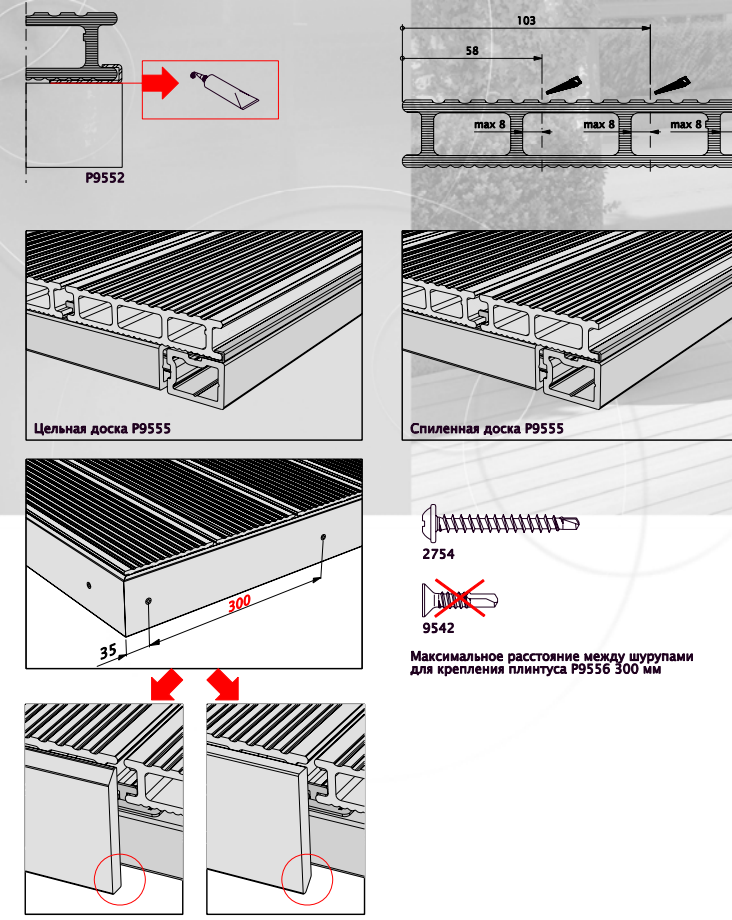
- 1. Между доской и плинтусом P9556
- 2. Между доской и стартовым профилем P9543



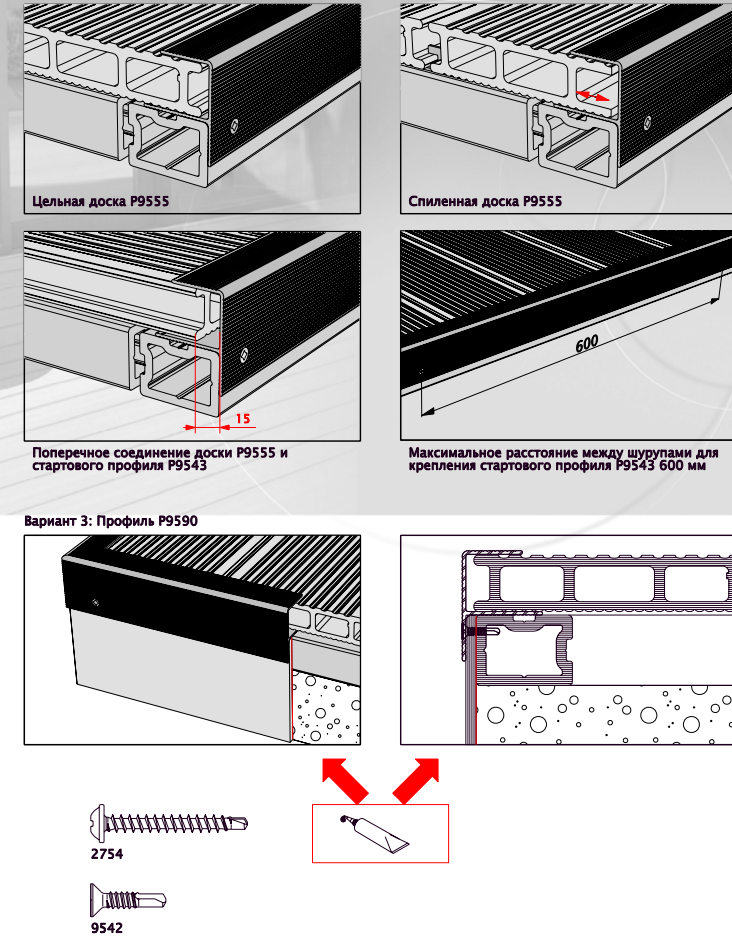
Указания по величине зазора приведены на стр. 9!

Завершение установки: Стартовые профили P2761 или P9543

Вариант 1: Стартовый профиль P2761 и плинтус P9556

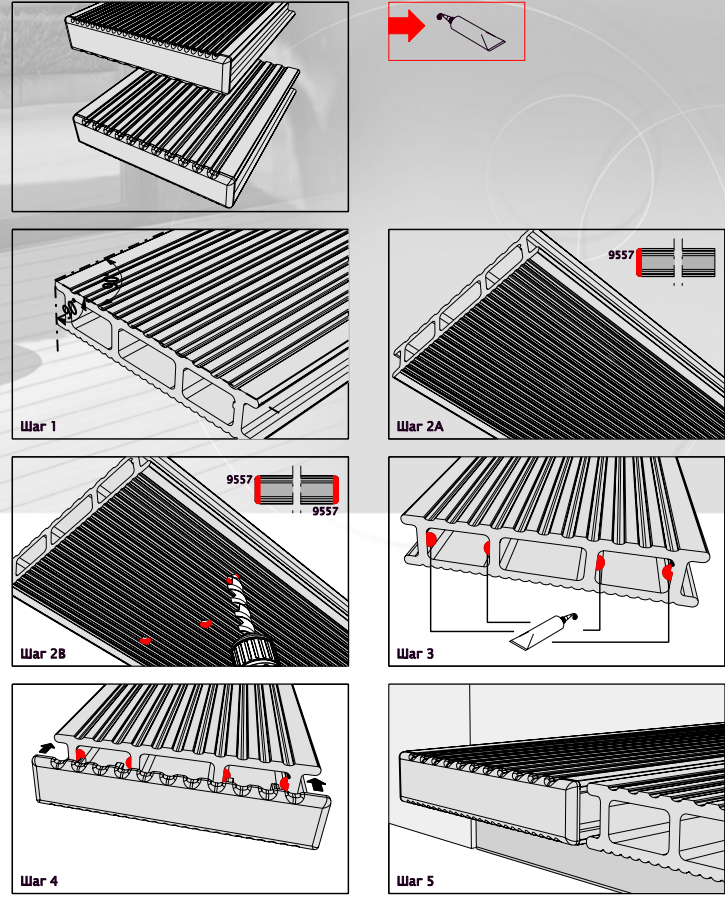


Вариант 2: Стартовый профиль P9543

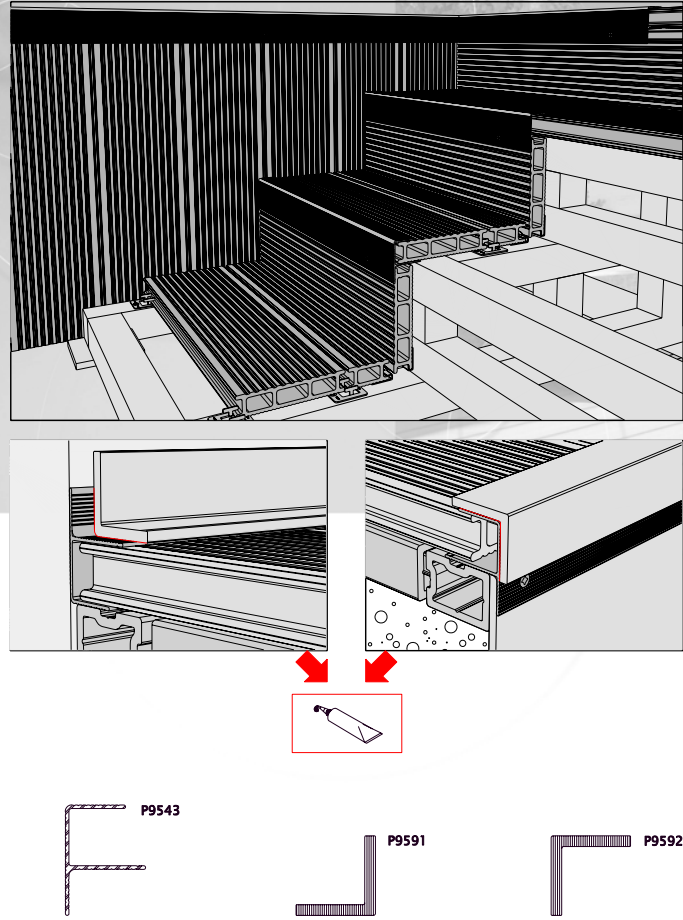


Финишная отделка

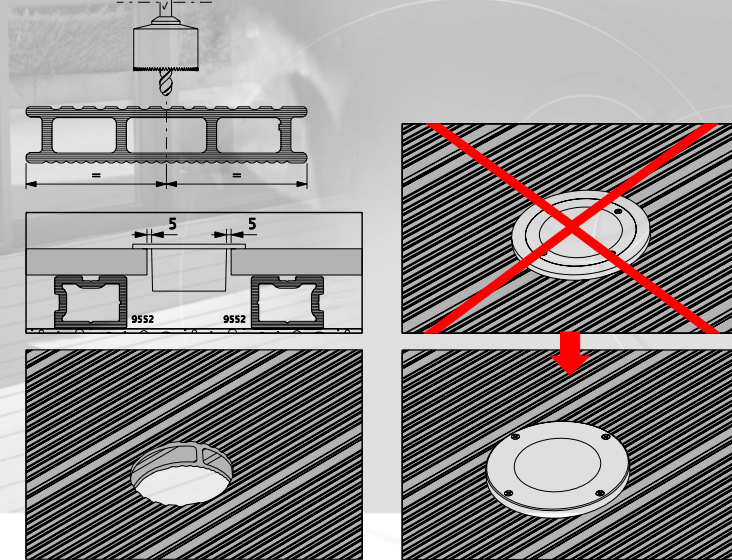
Вариант 4: Заглушка P9557



Применение системы для изготовления лестницы



Установка в покрытие точечного светильника



Замена доски

